



Regione Lombardia

Qualità Ambientale



Life



NATURA 2000



ERSAF

Ente Regionale per la Sicurezza Alimentare e Forestale



Progetto Life Heliconet

RETICNET: 5 SIC per la conservazione di zone umide ed habitat prioritari

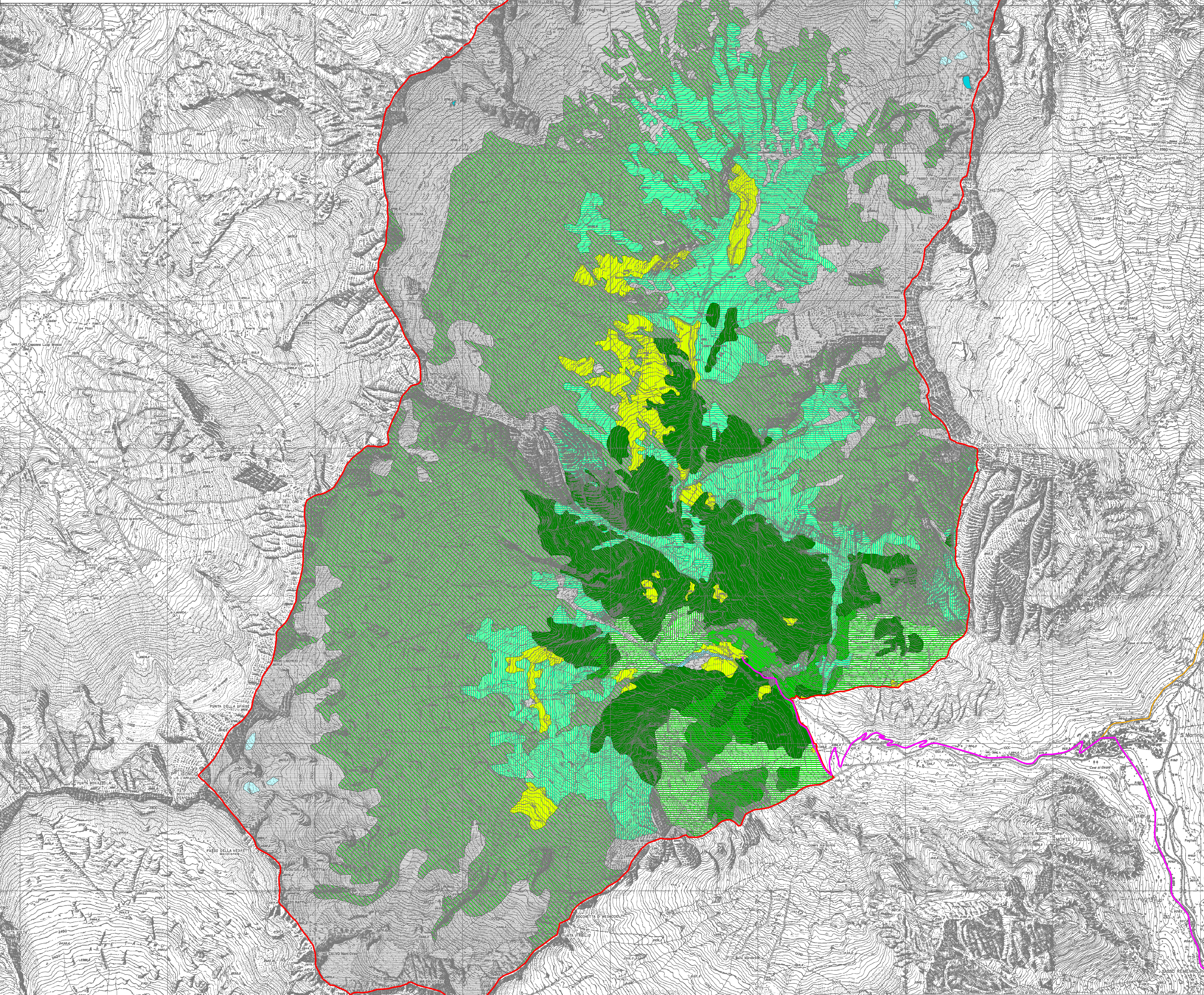
CARTA USO SUOLO ED INFRASTRUTTURE:
SIC IT2040019

"Bagni Masino - Pizzo Badile - Pizzo del Ferro"

Scala 1 : 10.000

E.R.S.A.F.: U.O. gestione sostenibile delle foreste demaniali e delle riserve naturali

Via Marcora, 27 - 23017 Morbegno (Sondrio) ITALIA





CARTA USO SUOLO ED INFRASTRUTTURE:
S.I.C. IT2040019

"Bagni Masino - Pizzo Badile - Pizzo del Ferro"

LEGENDA:



Limiti S.I.C.:

IT2040019



Ghiacciai e nevai



Laghi bacini specchi d'acqua



Boschi di conifere



Boschi misti di conifere e di latifoglie



Boschi misti (governati a ceduo)



Prati e pascoli



Vegetazione rupestre e dei detriti



Vegetazione arbustiva e cespuglieti



Accumuli detritici ed affioramenti litici senza vegetazione



Strade principali (SS, SP)

Strade secondarie



Alvei fluviali e corsi d'acqua artificiali



Boschi di latifoglie



Boschi di latifoglie (governati a ceduo)



Boschi di latifoglie (governati ad alto fusto)



Prati e pascoli (presenza essenze arboree isolate)



Vegetazione arbustiva e cespugli (alcuni individui a portamento arboreo e/o macchie di veget. in avanzata evoluzione verso forme forestali)



Aree urbanizzate ed infrastrutture